



## Guía de Instalación de Risk Simulator 2023

Bienvenido a la guía de instalación del software Risk Simulator 2023. Para realizar la instalación por favor tenga a la mano el documento de entrega de licencia enviado a su correo electrónico.

A continuación, tendrá la explicación paso a paso para la correcta instalación del software.

### Antes de comenzar

Debe tener en cuenta que la computadora en la cual va a instalar el software cumpla con los siguientes requisitos:

Requisitos del sistema	
Sistema Operativo.*	Windows 10 o Windows 11.
Microsoft Excel.	2013, 2016 y 2019, 365 (32 bits y 64 bits).
Microsoft .Net Framework.	2.0/3.0/3.5 o posterior.
Disco Duro.	Mínimo 1GB disponible para almacenamiento
Memoria RAM	4GB (Recomendado).
Permisos	Administrador.

#### Importante:

\*Los usuarios del sistema operativo Mac OS deben contar con una máquina virtual (por ejemplo: Bootcamp, Virtual Machine o Parallels) con Windows y Excel incorporados.

\*\* Si cuenta con una **versión anterior de Risk Simulator** (2017, 2018, 2019, 2020, 2021, 2022), deberá desinstalarla previamente ingresando al **PANEL DE CONTROL / PROGRAMAS Y CARACTERÍSTICAS / DESINSTALAR**.

Por favor verifique la información y descargue desde los enlaces correspondientes los siguientes elementos necesarios para la instalación:

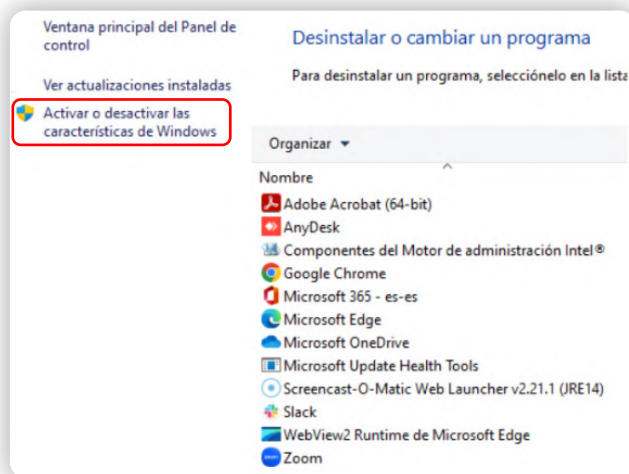
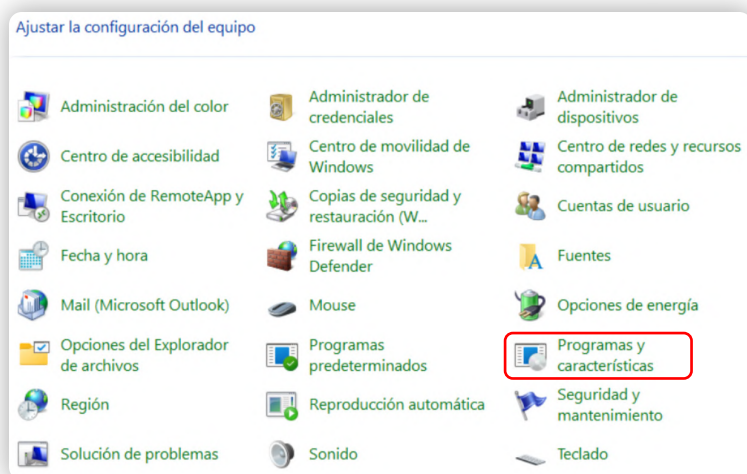
- **Instalador de Risk Simulator.** 📄

Una vez verificados estos aspectos, podrá iniciar la instalación.

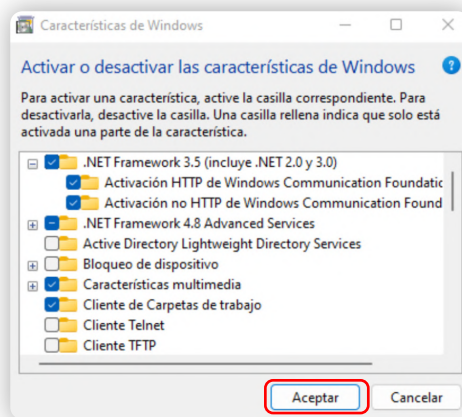
## Instalación del software

### 1. Verificar y Habilitar .NET framework

Ingrese al **PANEL DE CONTROL** y haga **CLIC** en **PROGRAMAS Y CARACTERÍSTICAS**, una vez allí haga **CLIC** en **ACTIVAR O DESACTIVAR LAS CARACTERÍSTICAS DE WINDOWS**.



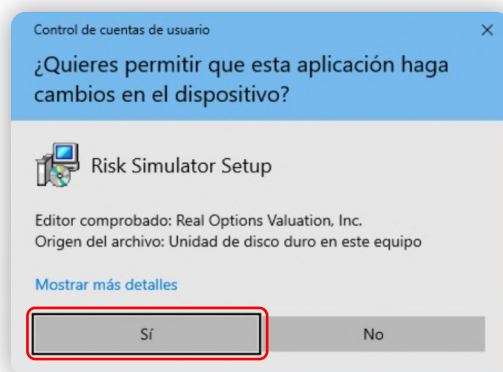
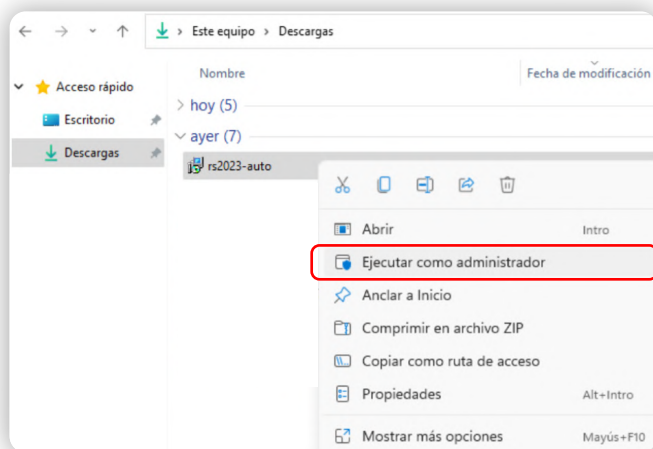
En esta nueva ventana deberá buscar y habilitar las casillas de verificación relacionadas con **.NET FRAMEWORK**. Posteriormente, haga **CLIC** en **ACEPTAR** y espere unos minutos mientras se descargan e instalan las actualizaciones. Finalice el proceso reiniciando el equipo (esto es requerido para habilitar los cambios realizados).



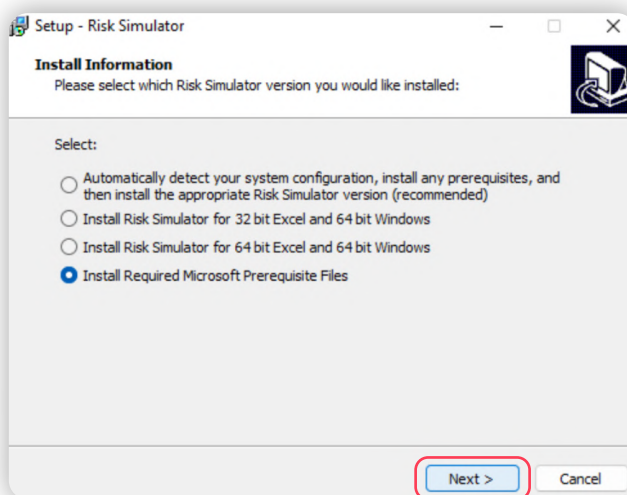
## 2. Instalación de complementos requeridos

De acuerdo con los elementos de instalación mencionados en la sección *Antes de comenzar*, verifique que cuente con el instalador de Risk Simulator en su carpeta de descargas. Este tendrá el nombre de **rs2023-auto.exe**.

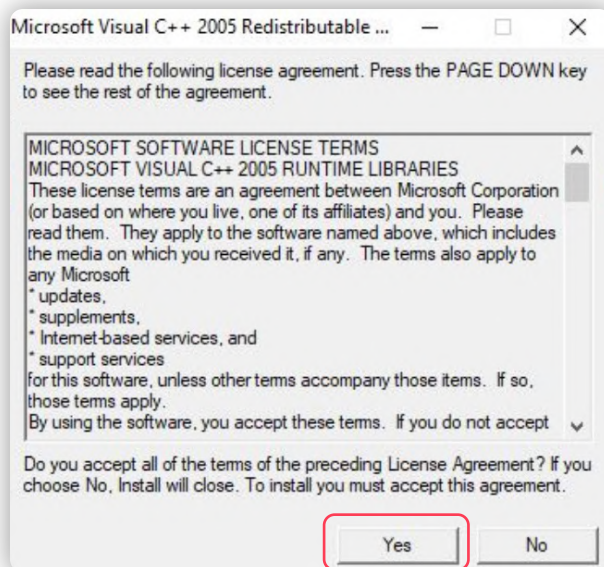
Haga **CLIC** derecho sobre el archivo y seleccione la opción **EJECUTAR COMO ADMINISTRADOR**. Aparecerá un mensaje en donde preguntará si quiere permitir cambios en el dispositivo, de **CLIC** en **SÍ**.



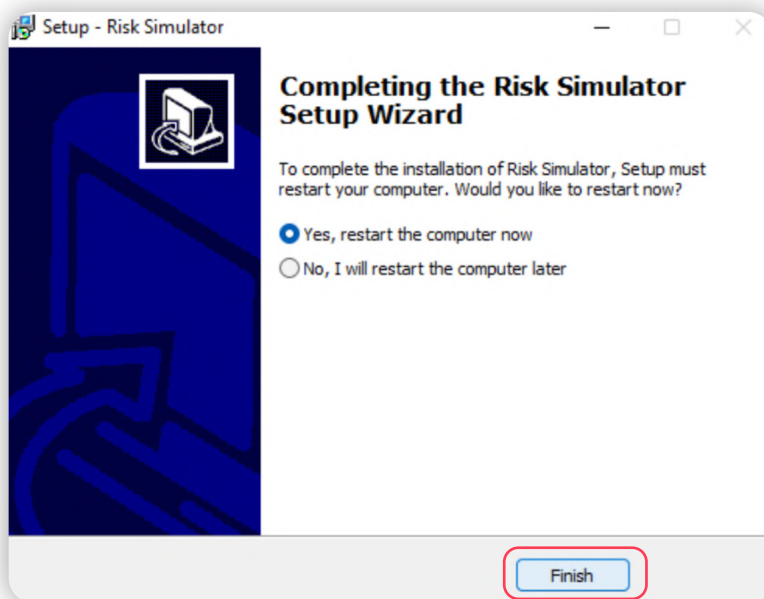
El instalador empezará a ejecutarse. Aparecerá una ventana de opciones, por favor seleccione **INSTALL REQUIRED MICROSOFT PREREQUISITE FILES** que le permitirá instalar de manera automática los prerequisites de Microsoft para garantizar el funcionamiento de Risk Simulator. Haga **CLIC** en **NEXT** para continuar con el proceso de instalación.



Posteriormente, aparecerá un requerimiento para instalar complementos de Microsoft Visual C++. Haga **CLIC** en **YES**.



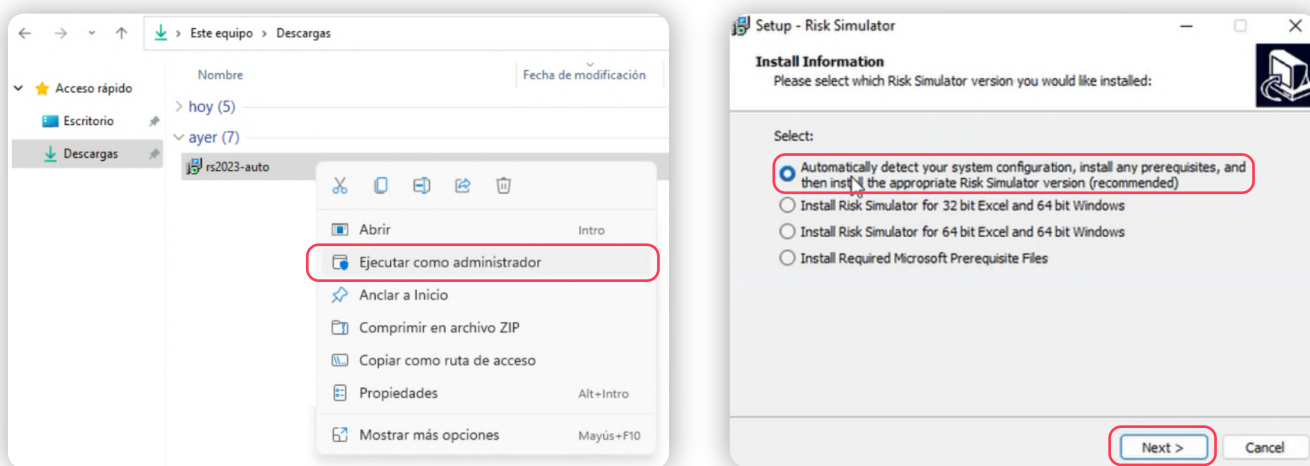
Una vez finalizada la instalación de estos complementos, aparecerá una ventana en la que deberá dejar seleccionada la opción **YES, RESTART THE COMPUTER NOW** y hacer **CLIC** en **FINISH**. El computador se reiniciará automáticamente.



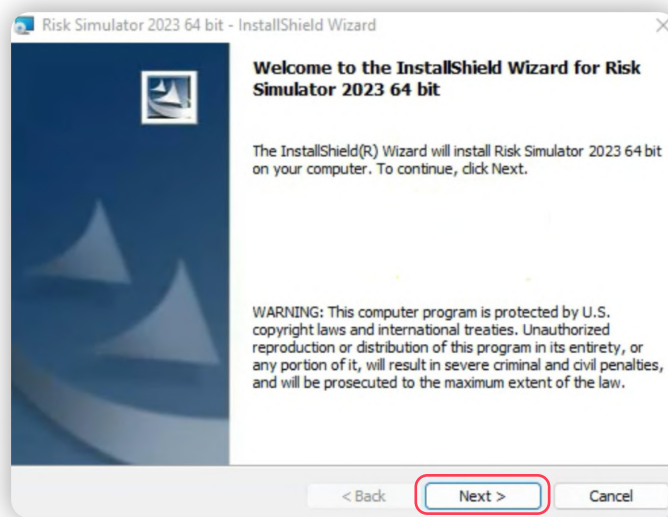
### 3. Instalación del software

Una vez reiniciado el equipo, haga **CLIC DERECHO** sobre el archivo de instalación de Risk Simulator **rs2023-auto.exe** y seleccione la opción **EJECUTAR COMO ADMINISTRADOR** para ingresar a las opciones de instalación del programa. El instalador empezará a ejecutarse.

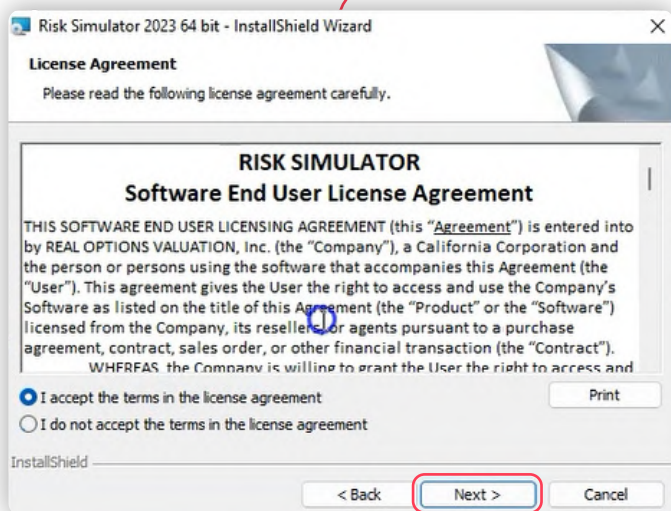
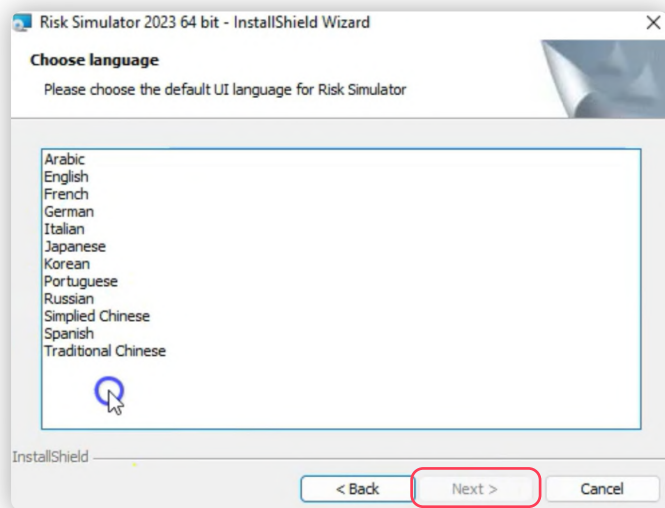
Aparecerá una ventana de opciones, seleccione la primera opción, **AUTOMATICALLY DETECT YOUR SYSTEM CONFIGURATION, INSTALL ANY PREREQUISITES, AND THEN INSTALL THE APPROPRIATE RISK SIMULATOR VERSION (RECOMMENDED)**; que permitirá reconocer de manera automática el sistema y la versión de Microsoft Excel®. Haga **CLIC** en **NEXT** para continuar con el proceso de instalación.



Este proceso puede tardar unos minutos. Posteriormente, aparecerá la ventana de configuración del software. Haga **CLIC** en **NEXT**.

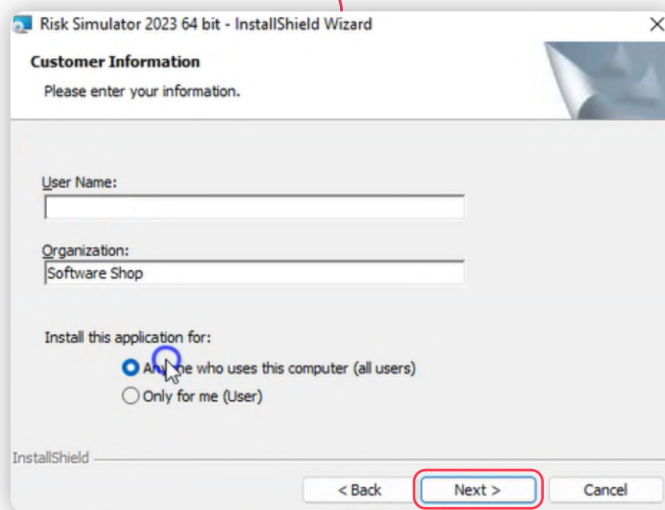


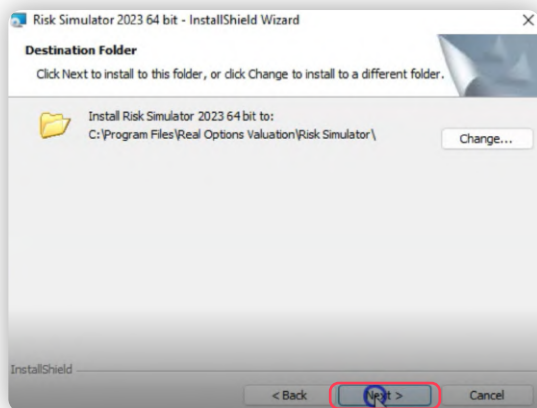
Aparecerá una ventana en la que podrá seleccionar el idioma de su preferencia. Luego, de **CLIC** en **NEXT**.



Una vez leído el acuerdo de licencia, acepte los términos y condiciones de uso del software. Haga **CLIC** en **NEXT**.

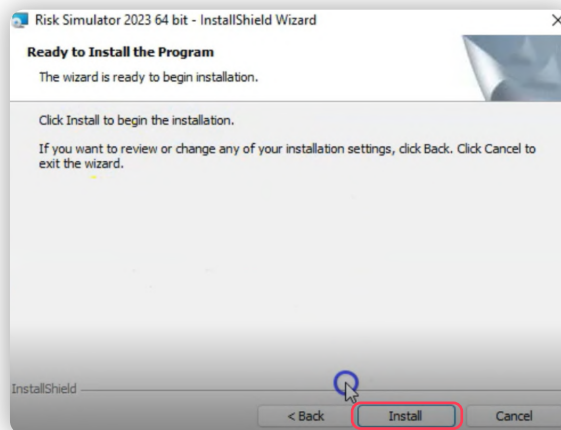
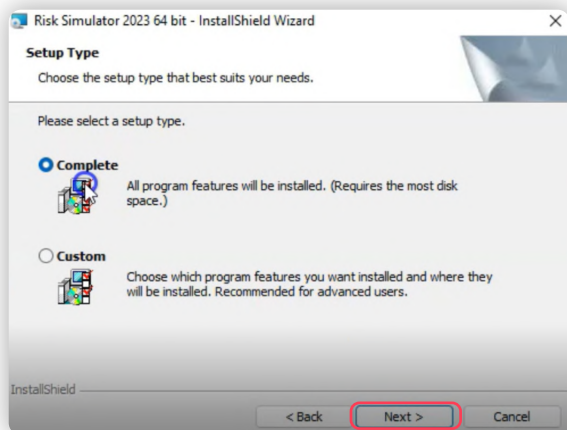
En los campos correspondientes escriba el nombre del usuario y la organización a la que pertenece. Instale Risk Simulator eligiendo la opción **ANYONE WHO USES THIS COMPUTER (ALL USERS)**. Finalice haciendo **CLIC** en **NEXT**.



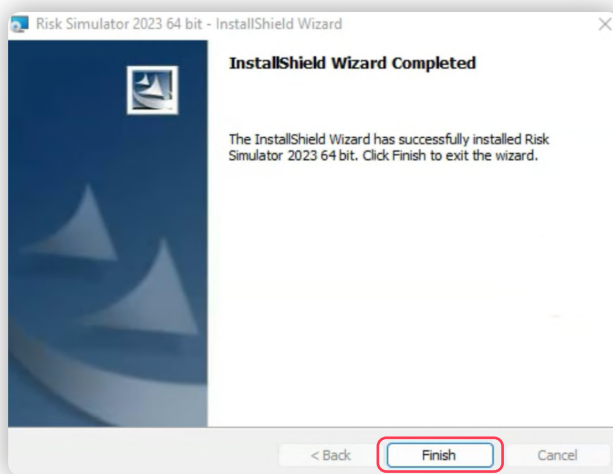


Seleccione la carpeta de destino para el software, sus complementos, ayudas y demás elementos. Es aconsejable dejar la opción predefinida. Si realiza modificaciones es recomendable utilizar una carpeta raíz, por ejemplo: C:\ o D:\. Haga **CLIC** en **NEXT**.

En la siguiente ventana, seleccione el tipo de instalación **COMPLETE**, haga **CLIC** en **NEXT** y después en **INSTALL** para que inicie la instalación del Software.



Una vez termine el proceso, debe cerrar la ventana haciendo **CLIC** en **FINISH**.



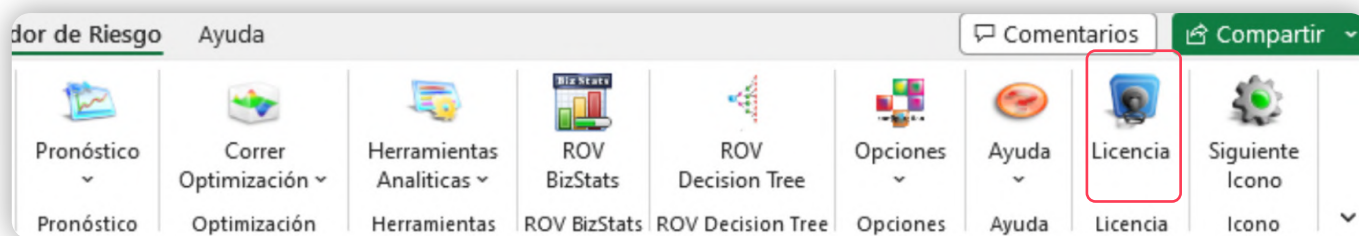
## 4. Completar y verificar la instalación

Si aparece una ventana emergente indicando que deberá instalar de nuevo los complementos de Microsoft, por favor dé **CLIC** en **YES** y el sistema le solicitará el reinicio del equipo (esto sólo ocurre ocasionalmente en caso de tener algún inconveniente en la instalación de complementos requeridos).

Para activar la licencia, busque el **ícono de Risk Simulator 2023** en el escritorio o dentro de los programas y aplicaciones del sistema. Haga **CLIC** y se abrirá Microsoft Excel® con una nueva pestaña correspondiente a las funciones de Risk Simulator.

## 5. Activar la licencia

Una vez haya descargado e instalado el software, inicie Microsoft Excel® y diríjase a la pestaña **SIMULADOR DE RIESGO**. Posteriormente haga **CLIC** sobre la opción **LICENCIA**.

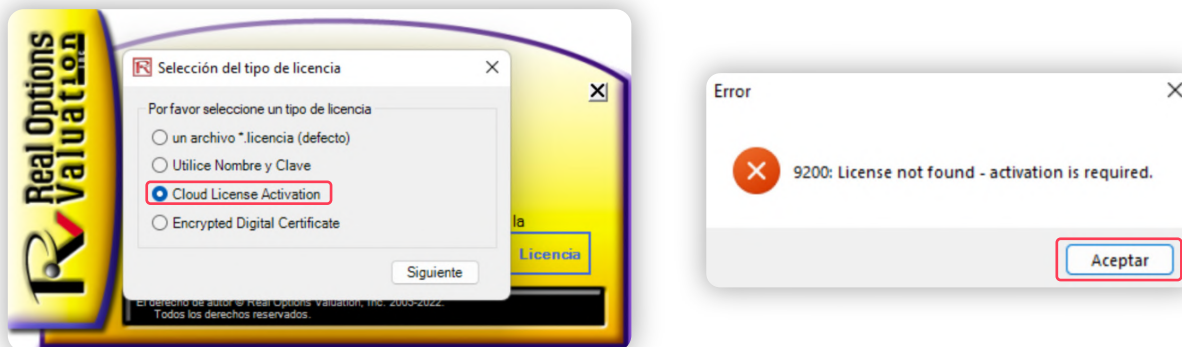


Aparecerá una ventana con la información de la licencia. De **CLIC** sobre el botón **LICENCIA**.

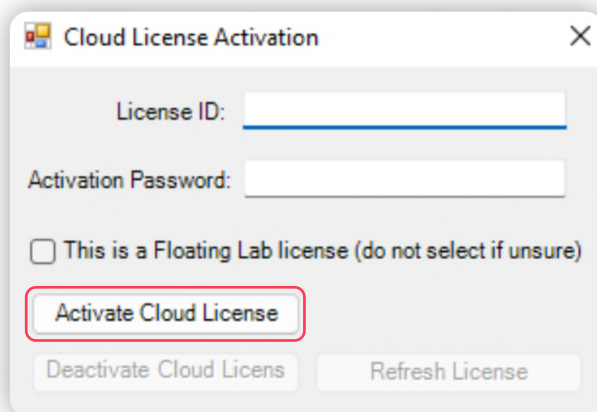




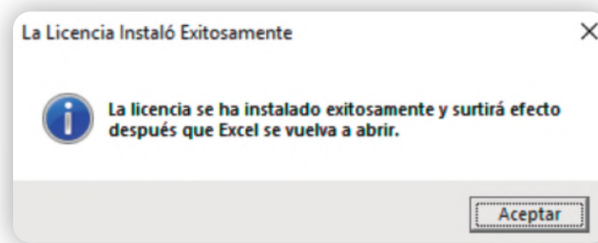
A continuación, debe seleccionar la opción **CLOUD LICENSE ACTIVATION** y hacer **CLIC** en **SIGUIENTE**. Es probable que se abra una ventana indicando que no hay ninguna licencia válida. Debe dar clic en **ACEPTAR**.



Diligencie el **LICENSE ID** y el código de activación o **ACTIVATION PASSWORD** enviado por su ejecutivo de venta y dé clic en **ACTIVATE CLOUD LICENSE**.



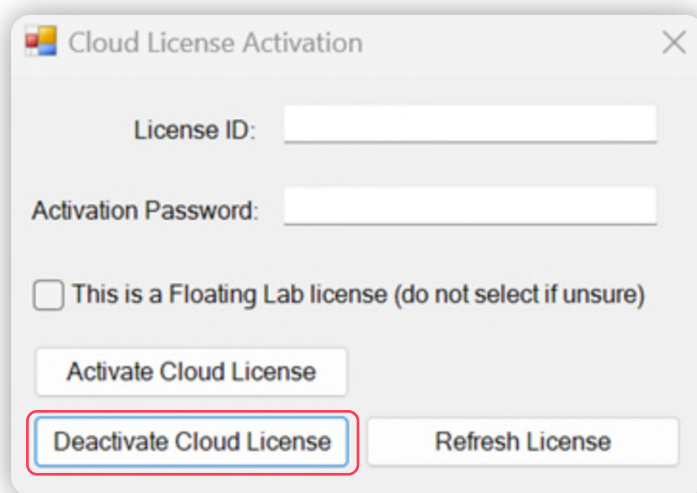
Finalmente, aparecerá un mensaje indicando que su licencia se ha activado. Es aconsejable cerrar Microsoft Excel® y abrirlo nuevamente para que los cambios tengan efecto.



Una vez finalizado el proceso de instalación y activación, podrá hacer uso del software con todas las aplicaciones de la librería de modelos avanzados, manuales y funciones precargadas en Microsoft Excel®.

## 6. Actualizar o renovar la licencia

Si está actualizando su licencia (ej. la licencia de prueba de 30 días ha vencido) y necesita cambiarla a una licencia de 1 año que acaba de comprar, primero debe **desactivar** la licencia vencida. Luego debe ingresar el nuevo **ID de licencia** y **Contraseña** y hacer clic en **Activar** para instalar la nueva licencia.



The image shows a Windows-style dialog box titled "Cloud License Activation". It contains the following elements:

- A "License ID:" text label followed by an empty text input field.
- An "Activation Password:" text label followed by an empty text input field.
- A checkbox labeled "This is a Floating Lab license (do not select if unsure)".
- Three buttons: "Activate Cloud License", "Deactivate Cloud License" (highlighted with a red border), and "Refresh License".



### Nota:

Cualquier inquietud adicional o problemas con la instalación del software, podrá comunicarse con el siguiente contacto:

#### Área de Soporte Software Shop

Teléfono: Según País + Ext. 148  
Soporte@Software-Shop.com

#### Argentina

+54 (11) 5077 9516

#### Brasil

+55 (21) 9357 1215

#### Chile

+56 (2) 899 04 55

#### Colombia

+57+60+1 619 4000

#### México

+52 (555) 351 1755

#### Perú

+51 (1) 706 8197

#### USA

+1 (425) 996 0636

#### Venezuela

+58 (212) 335 0588

Manténgase conectado con nosotros

